

# GANZKÖRPERWASCHUNG IM BETT

## VORBEREITUNG

- **Einverständnis einholen:**
  - Bewohner/Bewohnerin informieren und um Zustimmung bitten.
  - Respekt vor Intimsphäre und Autonomie.
  
- In der **Pflegedokumentation** nachlesen
  - Welche Besonderheiten gibt es zu beachten?
  
- **Materialien vorbereiten:**
  - 2x Waschschüssel
  - 2 Paar Handschuhe
  - 2-3x Waschlappen (ggf. Einmalwaschlappen – bei Verschmutzung)
  - milde Seife
  - 2-3x Handtücher
  - frische Kleidung
  - Hautpflegeprodukte (nach Anordnung!)
  - Einmalschürze
  - Abwurfbehälter

- **Raum vorbereiten:**

- Fenster schließen
- angenehme Raumtemperatur sicherstellen
- Sichtschutz (z. B. Vorhang oder Paravent) verwenden

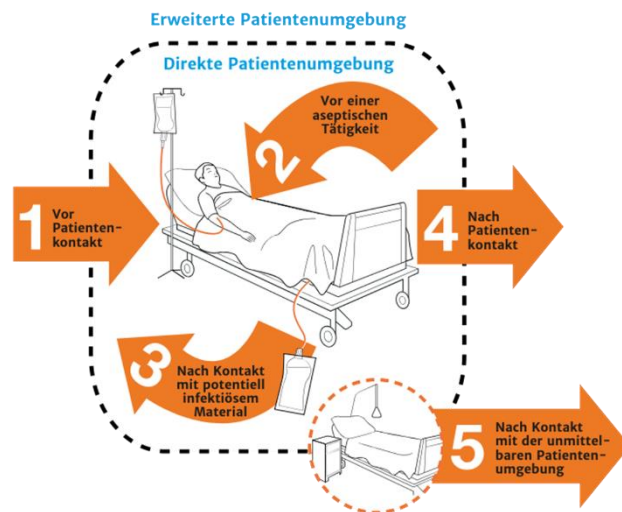
## HYGIENISCHE MAßNAHMEN

- **Händehygiene:**

- Vor und nach der Maßnahme gründlich Händedesinfektion durchführen

- **Handschuhe tragen:**

- Besonders bei Intimpflege, Inkontinenz oder bei Kontakt mit Wunden
- 



## DURCHFÜHRUNG

- **Initialberührung:**

- Sanfte, bewusste Berührung (z. B. an der Schulter)
- um die Maßnahme anzukündigen

- **Gesicht und Hals:**

- Ohne Seife waschen
- vorsichtig trocknen

➤ **Oberkörper, Arme, Hände:**

- Waschlappen mit Seife verwenden,
- Abspülen mit klarem Wasser (Waschlappen muss nicht gewechselt werden)  
→ **Ausnahme: Medizinisches Ölbad darf nicht abgespült werden!**
- abtrocknen

**Beachten Sie:** wenn sich Bewohner/ Bewohnerin aufsetzen kann: **Rücken jetzt waschen**

➤ **Bauch, Beine, Füße:**

- Waschlappen mit Seife verwenden,
- Abspülen mit klarem Wasser (Waschlappen muss nicht gewechselt werden)
- abtrocknen

**Beachten Sie:** Von oben nach unten waschen, Füße zuletzt

➤ **Intimpflege:**

- bei Frauen: von vorne nach hinten
- bei Männern mit Zurückziehen der Vorhaut (falls möglich)

**Beachten Sie:** immer mit frischem Wasser, Waschlappen, Handschuhen und Handtuch

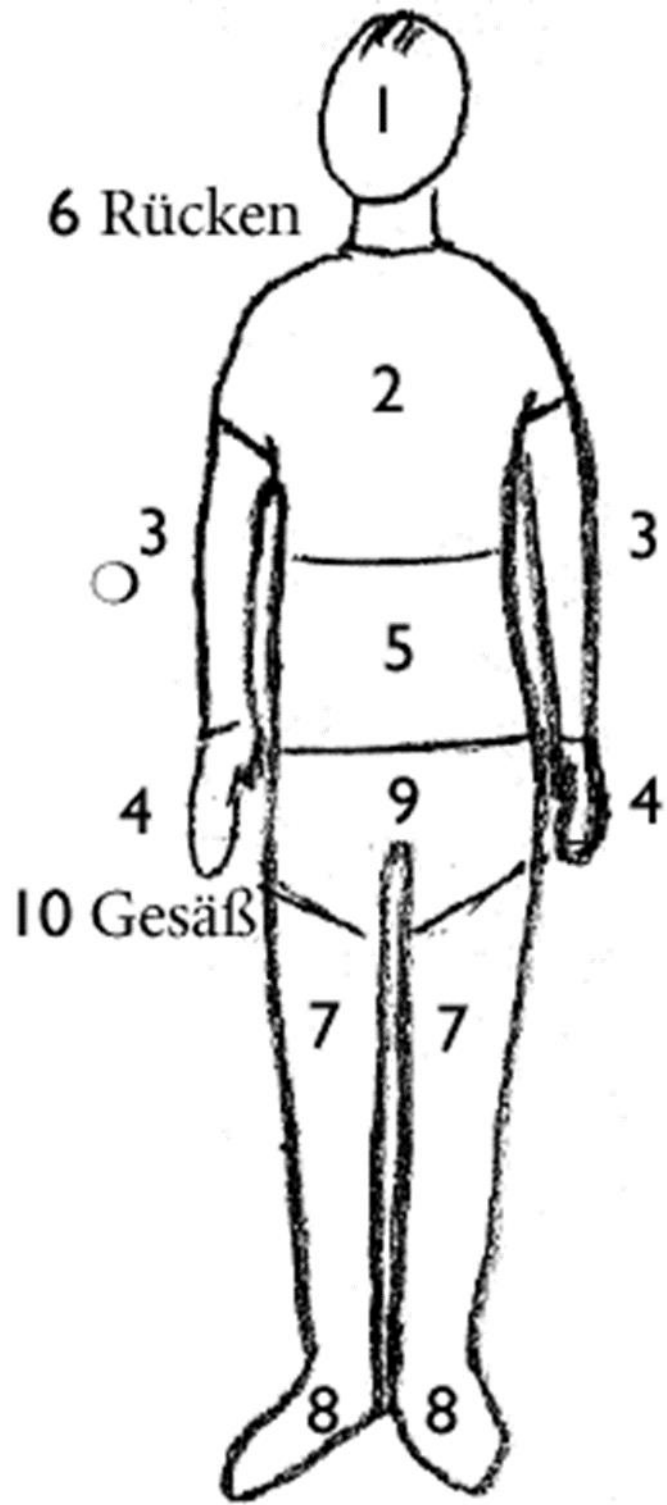
Verwenden Sie **KEINE Seifen** für den Intimbereich (nur klares Wasser)!!

- **Rücken und Gesäß:** wenn sich Bewohner/ Bewohnerin NICHT aussetzen kann:  
Rücken in Seitenposition waschen

- Bewohner zur Seite drehen
- Waschlappen mit Seife verwenden,
- Abspülen mit klarem Wasser (Waschlappen muss nicht gewechselt werden)
- abtrocknen
- Gesäß waschen

## NACHBEREITUNG UND DOKUMENTATION

- Bewohner/ Bewohnerin bequem und sicher positionieren.
- Wohlbefinden erfragen und auf individuelle Wünsche eingehen.
- Bett nach unten fahren
- Bewohner/ Bewohnerin trinken in Reichweite stellen (wenn keine Schluckstörung!!)
- Verwendetes Material sachgerecht entsorgen.
- Händedesinfektion erneut durchführen.
- **Dokumentation:**
  - Durchführung
  - Hautzustand
  - Besonderheiten



Literaturnachweis: Pflege heute (2021): *Pflege heute*. 7. Auflage. Stuttgart: Thieme Verlag.

Elena Schock

DGKP, akad. Lehrerin für GUKP